

Tizian JMA Optic

by zebris

Inregistrarea
miscarilor reale in
stomatologia
functionala digitala



Beneficii:

- Lucrari protetice de calitate
- Transparenta medico-legala
- Documentare
- Pacienti multumiti
- Imagini digitale pentru clinica
- Avantaj competitiv decisiv

Tizian JMA Optic – precis, sigur, rapid si economic!



Noua dimensiune a workflow-ului digital orientat catre functionalitate

Bun venit in lumea stomatologiei functionale digitale

Sistemul Tizian JMA Optic se bazeaza pe **cea mai noua tehnologie de senzori optici** care il transforma in noua dimensiune a stomatologiei functionale.

Miscari reale: Transferarea informatiilor reale ale pacientilor sau a setarilor articuloarelor virtuale prin intermediul fisierelor standardizate XML-transfer catre sisteme CAD externe (Tizian CAD/CAM system). Sistemul este o parte integrala a **workflow-ului digital Schütz Dental** pentru realizarea de lucrari protetice functionale.

Placuta de transfer patentata stabileste relatia exacta intre informatiile privind miscarile obtinute prin sistemul de masurare si suprafetele dentare scanate prin intermediul scannerului de modele (Tizian Smart-Scan Plus) sau a scannerelor intraorale. In acelasi timp, placuta de transfer este o parte componenta a noului stand de transfer zebris si faciliteaza transferul facil a pozitiei maxilarului catre un articulador clasic. Folosirea unui arc facial clasic nu mai este necesara.



Precis si sigur – intrarea punctelor arbitrare de referinta prin intermediul T-pointer



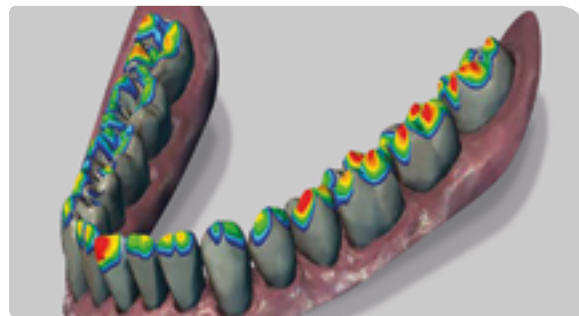
Stand pentru transferul pozitiei maxilarului la articuloarele clasice folosind placuta de transfer.

Precis: Sistemul de analiza consta dintr-un arc cranian autonom si un senzor aplicat mandibular. Astfel se inregistreaza cu precizie ridicata miscarile condililor, precum si **cele miscarile mandibulei in toate cele 6 directii.**

Rapid: Sistemul poate fi operat in mod optional prin intermediul unei interfete USB sau complet fara fir prin Wi-Fi. Arcul facial se stabilizeaza cu usurinta prin cateva ajustari simple ale suportului de la nivelul nasion, arcului cranian si padurilor de suport de la nivelul bratelor laterale. **Prin intermediul T-pointer, utilizatorul introduce un plan arbitrar de referinta la nivelul capului.**

Sigur: Pentru stocarea sigura a componentelor instrumentului, sistemul este livrat cu un stand care serveste simultan ca statie de incarcare prin inductie pentru arcul facial alimentat cu baterii. Senzorul usor si de dimensiuni extrem de reduse se fixeaza magnetic la nivelul mandibulei prin intermediul atasamentelor paraocluzale sau ocluzale, iar apoi este atasat de dintii mandibulari.

Software-ul de analiza WINJAW+ este modular si intuitiv, incluzand o baza de date, un modul de baza pentru determinarea parametrilor mecanici si articuloare virtuale, precum si o functie de exportare pentru miscarile reale. Exista module optionale de analiza pentru analiza functiei, pentru analiza pozitiei condilare si pentru determinarea unei relatii mandibulare neuromusculare si functia de determinare a planului Plane Finder Module.



Sistemul permite vizualizarea contactelor statice si dinamice.



Modulele software de baza permit utilizatorului sa programeze articuloarele si sa exporte datele reale ale miscarilor.

Sistemul include:

- Arcul cranian
- Senzorul mandibular
- T-pointer
- Software de analiza WINJAW+ cu modul de baza pentru articulator si export date
- Stand de transfer cu incarcare prin inductie
- Intrerupator mana/picior (cordless)
- Atasamente
- Manual utilizare
- Cutie transport

Optional: diferite module software aditionale

Portabil: Pastreaza si transporta intregul sistem in cutia de transport inclusa.



Sistemul de analiza este operat prin intermediul unui computer personal conventional avand sistem de operare Windows 10.





Detaliile mentionate constituie exemple. Solicitati o oferta specifica. Erori si omisiuni sunt posibile.
Este posibil ca numite bunuri sa nu fie vandute si sa exista modificari, fara existenta unei notificari prealabile.

Contact

Suntem aici pentru dumneavoastra:

Tel	+40 430.12.87
E-mail	sales@orthofocus.ro

Visit us online now:

www.schuetz-dental.com
www.dentalfocus.ro



Schütz Dental GmbH • Dieselstr. 5-6 • 61191 Rosbach/Germany • Tel. +49 (0) 6003 814-365 • Fax +49 (0) 6003 814-907
www.schuetz-dental.com • export@schuetz-dental.de